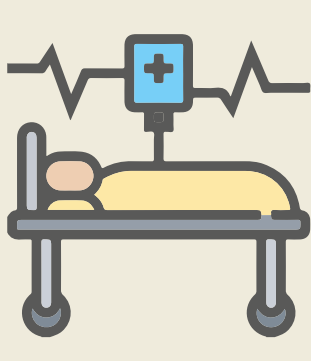




¿Sabes qué es el cuidado paliativo?



Es la atención integral en salud enfocada a mejorar la calidad de vida de personas con un diagnóstico de enfermedad grave.

En Compensar Salud contamos con un programa para la atención en cuidados paliativos llamado Cerca de ti.

¿Qué es Cerca de ti?

Es estar del mismo lado, unidos por un vínculo de afecto, acompañando a nuestros afiliados a través de un programa integral de cuidados paliativos.

Es redescubrir el significado de la compasión, como ese sentimiento que nos hace más humanos y que nos lleva a percibir y comprender el sufrimiento del otro.



Es acompañar compasivamente a nuestros afiliados y sus familias, quienes afrontan una etapa avanzada en sus enfermedades crónicas, a través de un equipo especializado que buscará aliviar su sufrimiento, para que se viva tan activamente como sea posible.



Nuestros Valores

Compasión:

Sentimiento que nos hace más humanos y que se vive solo cuando se comprende el sufrimiento del otro, sintiendo el deseo de aliviarlo, reducirlo o eliminarlo.



Respeto:



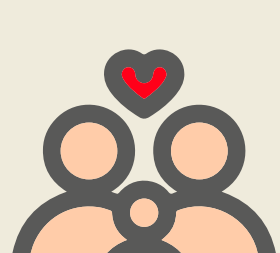
Prioridad ante la situación, dificultad y necesidad que presenta el padecimiento de una enfermedad terminal.

Orientación:

Información completa y clara al afiliado y su familia, ante las dudas e incertidumbre de lo que viene en el tiempo.



Cuidado:



Garantizar que durante la situación difícil del afiliado y su familia se brinde la mejor atención.

Calidad:

Lograr la excelencia con la prestación de servicios de la mejor manera.



Acompañamiento:



Todo aquello que está en nuestro alcance desde el punto de vista médico, personal y espiritual.

¿A quién queremos llegar?

A todas aquellas personas que enfrentan enfermedades que tengan alto impacto sobre la calidad de sus vidas, desde el inicio de la enfermedad y en todos los momentos y desenlaces de la misma, **incluyendo a sus familias, cuidadores y redes de apoyo.**