

VII. MORTALIDAD

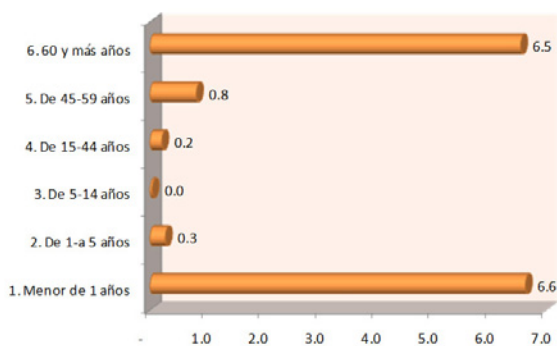


La mortalidad general por todas las causas arrojó una tasa de 0.88 defunciones por mil afiliados. Cuando se analiza la información con la variable de edad se observa que los dos grupos extremos son quienes presentan mayor tasa de mortalidad por 1.000 afiliados.

Para los menores de un año la tasa es de 6.6 y para los mayores de 60 años es 6.5, (ver gráfica 33).

La tasa de defunciones en Bogotá es 4 por 1.000 habitantes y los mayores de 60 presentan un tasa de 27.7 por cada 1.000 habitantes.

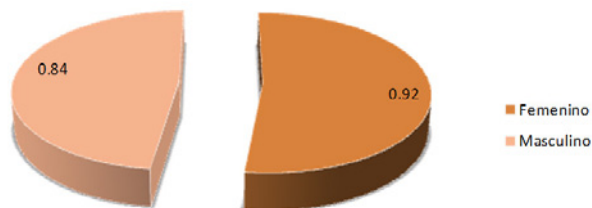
Gráfica 33. Tasa de mortalidad por grupos de edad. Compensar, año 2008.



Fuente: Matriz de Auditoría (INFO). Compensar, año 2008.

La población femenina presenta una mayor tasa de mortalidad 0.9 por 1.000 afiliados, la tasa de mortalidad de la población masculina es de 0.84 por 1.000 afiliados, (ver gráfica 34).

Gráfica 34. Tasa de mortalidad por sexo. Compensar, año 2008.



Fuente: Matriz de Auditoría (INFO). Compensar, año 2008.

Las muertes en el año 2008 fueron en su mayoría causadas por enfermedades del sistema circulatorio con un 23%, éstas constituyen la primera causa de muertes en el mundo occidental, el incremento de estas enfermedades se debe a múltiples factores como el sedentarismo, obesidad y el stress, adicionalmente a malos hábitos alimenticios y al consumo excesivo de tabaco, alcohol y café.

En segundo lugar se encuentran las enfermedades del sistema respiratorio con un 17%, el aumento de estas enfermedades se debe fundamentalmente a la polución atmosférica, cada vez son más los agentes contaminantes producidos por las fábricas y vehículos que en la mayoría de los casos son los causantes de estas enfermedades.

En tercer lugar se encuentra los tumores (neoplasias) con un 13%, estos constituyen uno de los problemas de salud pública más importantes en todo el mundo, representado por sus elevadas tasas de morbilidad, mortalidad e incidencia; afecta tanto a países desarrollados como en vía de desarrollo.

La mortalidad por cáncer ha tenido un aumento lento pero sostenido en el tiempo, ya que las tasas se han incrementado en los últimos 30 años. El aumento de las tasas de mortalidad por cáncer se relaciona, por un lado, con la mejoría en el diagnóstico y en el registro de los casos. De otro lado, por el incremento en el número de casos y de susceptibles para sufrir la enfermedad, debido al lento pero continuo envejecimiento de la población, (ver tabla 39).

Tabla 39. Mortalidad por grupos de categorías diagnósticas, Compensar, año 2008.

Grupo de categoría Diagnostica CIE 10	No de Casos	Participación
Enfermedades del sistema circulatorio (I00-I99)	125	23%
Enfermedades del sistema respiratorio (J00-J99)	92	17%
Tumores [neoplasias] (C00-D48)	74	13%
Enfermedades del sistema digestivo (K00-K93)	58	11%
Ciertas afecciones originadas en el período perinatal (P00-P96)	38	7%
Ciertas enfermedades infecciosas y parasitarias (A00-B99)	28	5%
Enfermedades del sistema genitourinario (N00-N99)	26	5%
Enfermedades del sistema nervioso (G00-G99)	23	4%
Malformaciones congénitas, deformidades y anomalías cromosómicas (Q00-Q99)	20	4%
Síntomas, signos y hallazgos anormales clínicos y de laboratorio, no clasificados en otra parte (R00-R99)	13	2%
Traumatismos, envenenamientos y algunas otras consecuencias de causas externas (S00-T98)	12	2%
Enfermedades endocrinas, nutricionales y metabólicas (E00-E90)	12	2%
Embarazo, parto y puerperio (O00-O99)	9	2%
Enfermedades de la sangre y de los órganos hematopoyéticos, y ciertos trastornos que afectan el	8	1%
Enfermedades del sistema osteomuscular y del tejido conjuntivo (M00-M99)	6	1%
Enfermedades de la piel y del tejido subcutáneo (L00-L99)	5	1%
Trastornos mentales y del comportamiento (F00-F99)	2	0%
Factores que influyen en el estado de salud y contacto con los servicios de salud (Z00-Z99)	1	0%
Total	552	100%

Fuente: Matriz de Auditoría (INFO). Compensar, año 2008.